



PIERRE
FISCHER

Selected works

VITA

1968 in Strasbourg, Frankreich, geboren
Lebt und arbeitet seit 1992 in Berlin

1990 Diplom der Ecole Nationale Supérieure des Beaux Arts, Paris und 1991 Licence d'Arts Plastiques an der Universität Strasbourg • 1988-1992 Arbeitsaufenthalt in Utrecht; Gaststudent bei Konrad Klapheck und Norbert Tadeusz an der Kunstakademie Düsseldorf • 1996-1998 Kunstdozent an der Volkshochschule, Assistent des Kupferdruckers Willibrord Haas, Berlin • Zahlreiche Einzel- und Gruppenausstellungen im In- und Ausland • 2002-2015 gefördert durch das Atelierprogramm des Senats Berlin

www.pierre-fischer.de

AUSSTELLUNGEN (Auswahl)

- 2026 • Gruppenausstellung, Kunstgebäude Schlosshof Bodenburg
- 2024 • Gruppenausstellung, TIERISCH..., Galerie SCHMALFUSS BERLIN
 - Gruppenausstellung, TIERISCH..., Galerie SCHMALFUSS MARBURG
- 2020 • Gruppenausstellung PACHAMAMA, Galerie Zwitschermachine, Berlin
- 2019 • Gruppenausstellung Kunstverein Frechen
- 2018 • Gruppenausstellung MONA LISA, Galerie Goltz, Essen
 - Gruppenausstellung MONA LISA, Wasserburg Haus Graven, Langenfeld
- 2017 • Einzelausstellung PARALLELES, Kunsthaus Meerane
 - Einzelausstellung PARALLELES, Schloss Vorderglauchau
 - Gruppenausstellung DU LIEBES TIER, Kunstraum Schulte-Goltz & Noelte, Essen
 - Gruppenausstellung MONA LISA, Villa Von Delden, Ahaus
- 2016 • Einzelausstellung ESPACES I DÉRIVES, Galerie Hovestadt, Nottuln
 - Einzelausstellung Kunsthalle Kühlungsborn (Kat.)
- 2015 • Gruppenausstellung PAINTED-GEMALT-PEINT, Schloß Bodenburg
- 2014 • Einzelausstellung, IMMANENT Kunstverein Friedberg
- 2013 • Einzelausstellung SYNESTHESIA, Kunstverein Münsterland (Kat.)
 - Gruppenausstellung BERLINER SALON PART II, Kunsthaus Meiningen
 - Gruppenausstellung ELEMENTE, Galerie Gecko, Solingen
 - Einzelausstellung FOLIA Kunstverein Schwäbisch-Gmünd
 - Einzelausstellung VENTS CROISÉS, Kunstverein Husum
- 2012 • Einzelausstellung ZEITGESPÜR, Kunstverein Bautzen
 - Einzelausstellung FLUCHT-LINIEN, Kunstverein Barsinghausen
 - Gruppenausstellung LAST ORDERS, Galerie dorisberlin, Berlin
- 2011 • Einzelausstellung TUNE UP, Galerie dorisberlin, Berlin
 - Gruppenausstellung Galerie dorisberlin, Berlin
- 2010 • Gruppenausstellung Chameleon to the north, Haugesund Billedgalleri, Norwegen
 - Einzelausstellung KOINZIDENZ, ARD-Hauptstadtstudio, Berlin
 - Gruppenausstellung Galleria Balmelli, Bellinzona, Schweiz
 - Gruppenausstellung Highlights zur Kulturhauptstadt, Kunst-Raum Essen
- 2009 • Gruppenausstellung STATE OF FLUX, S & G Arte Contemporanea Galleries, Berlin
 - Einzelausstellung [SYNCHRON], GalerieT40, Düsseldorf
- 2008 • Gruppenausstellung Summer Journey, Kunst-Raum Essen
- 2007 • Einzelausstellung [zeit: versetzt], Kunstverein Plauen
 - Gruppenausstellung Du liebes Tier, Kunst-Raum Essen
 - Gruppenausstellung Galerie F92, Berlin

- 2006 • Einzelausstellung [ge]SCHICHTEN, Lifebomb Gallery, Berlin
- 2005 • Einzelausstellung Galerie Kunstagenten, Berlin
- Gruppenausstellung La main dans la main, Kunstverein Bad Salzdetfurth (Kat.)
 - Gruppenausstellung Galerie Aiguillage, Paris
- 2004 • Einzelausstellung L'arbre qui cache la forêt, Kunstverein Melle
- Einzelausstellung Galerie der Buechergilde, Düsseldorf
 - Gruppenausstellung Kleinode*, Galerie der Kunstagenten, Berlin
 - Gruppenausstellung Galerie Art & Henle
 - Gruppenausstellung Galerie Aquaforte, Berlin
 - Grafikausstellung Die 4 Elementen, Ispahan, Iran
 - Einzelausstellung Galerie Galerie F 92, Berlin
 - Gruppenausstellung Galerie Aquaforte, Berlin
 - Grafiktriennale in Grenchen (CH)
 - Grafikausstellung Die 4 Elementen, Schwarzsche Villa, Berlin (Kat.)
 - Grafikbiennale in Sarcelles (F) (Kat.)
- 2002 • Einzelausstellung Cheminements Galerie MOVIN`ART, Berlin
- Einzelausstellung Momente, Spuren, Elemente, Galerie ART & Henle, Berlin
 - Gruppenausstellung Galerie Aquaforte, Berlin
 - Einzelausstellung Buechergilde & Buecher Ober, Düsseldorf
- 2000 • Grafikbiennale in Örebro, S (Kat.)
- (...)

Über Fischers Perspektiv- und Achsenwechsel (Ausschnitte)
Christoph Tannert, Leiter Künstlerhaus Bethanien, Berlin

In den ewigen Weiten der Malerei, ist Pierre Fischer ein Magier des gelösten Grenzgängertums. Auf erfrischende Weise kombiniert er Figürliches und Geometrisches, Natur und Stadt. Dazwischen sprudeln diverse Ideen bis hin zu pittoresken Akzenten.

Sein Bildbau ist zuweilen gewagt, aber präzise, jeder Farbeinsatz pointiert, das Gefühl selten unglaublich, alles selbstgewiss professionell, ohne kühl zu wirken.

Pierre Fischer trifft den Ton der Zeit und ist exakt da, wo er sein will.

Natürlich wollen wir als Bild-Betrachter gerührt sein. Doch Pierre Fischer gibt dieser Rührung keine Nahrung. Er verkargt die Form-Sprache, verknappst die Syntax, meidet die Metaphern, protokolliert mehr, als dass er fabuliert.

Obwohl es reichlich Auffälligkeiten und spannend verunklärnde Momente gibt.

(...) Es passieren merkwürdige Dinge zwischen Gegenständlichkeit und Abstraktion.

(...) Das Nachdenken über das Bildspezifische bei Fischer ist spannender und herausfordernder. Wie uns der Künstler z.B. mitnimmt in verschiedene Bildachsen-Beziehungen oder in die Welt der Farben. Fischer malt mit Öl, auch mit Öl auf Acryl, mit unterschiedlich hohem Öl-Anteil und z.T. mit Lack, was Tiefe ins Bild bringt.

Er nimmt sich Freiheiten. Er lässt das Spontane walten. Er kalkuliert Zufälle ein. Wenn die Dinge, wenn die Bilder mehrere Eingänge und Ausgänge haben, Drehungen, einen Wechsel von Davor und Dahinter, dann ist ihm das gerade recht.

Angenehm verdichtet, dabei nie selbstgefällig, sprechen seine Bilder die Sprache des Zeitgeistes, sind sie im besten Sinne „contemporary“, angesiedelt im Dazwischen. Sie sind in ihrem formalen Reichtum offen, entgrenzt, weltzugewandt, aber zugleich märchenhaft und melancholisch.

(...)

Wir werden in eine Szene gezogen, in der sich Dunkelheit in Licht verwandelt. Die überstrahlende Farbe wirft einen Anker in Potentiale der Sinnlichkeit. Die Formsprache des Bildes, aber auch unsere Vorstellungskraft werden dadurch erweitert. Die Impulse für den Malprozess gibt das Bild sich selbst vor. Der Künstler navigiert lediglich im Strom des Schicksals.

Pierre Fischer gleitet meist mühelos von Motiv zu Motiv und metonymisch von Ort zu Ort. Nicht immer kommt man mit, wird aber wieder aufgenommen.

Während der Künstler in seinen Großformaten die Verfestigungen unserer Anschauungen, Vorstellungen und Begriffe in einer Art Schichtenanalyse der Wirklichkeit auflöst, sind seine kleinformatigen Bilder die Begleiter dieser Entwürfe, vielleicht auch die Scharfstellungen der Perspektive, konzentriert nicht auf das Weltganze, eher auf einen bestimmten Moment, z.B. die Relation zwischen Figur und Hintergrund. Es sind Figuren, aus dem Leben gegriffen, aber auch irgendwie aus der Zeit gefallen. Sie wirken aktiv, manchmal aktivistisch. Ob sie Ressentiments hegen gegen den Lauf der Welt, den sie doch nicht aufhalten können, wissen wir nicht.

Fischer zelebriert die Schönheit des Übergangs – und die Vielfalt möglicher Perspektiven auf die Welt. Das Credo dieses Ausnahmekünstlers lautet bestimmt nicht „Ich bin“, sondern sicherlich „Ich sind“, wodurch nicht nur das Werk, vielmehr auch dessen Autor hinreichend charakterisiert zu sein scheinen.



Epistophy 2026_90 x 150 cm_ Öl und Acryl auf Leinwand



Samare 1 2026_90 x 150 cm_ Öl und Acryl auf Leinwand



Samare 2 2026_90 x 150 cm_ Öl und Acryl auf Leinwand



But not for me 2026_41 x 68 cm_ Öl und Acryl auf Leinwand



But not for me 2026_41 x 68 cm_ Öl und Acryl auf Leinwand



After You 2026_41 x 68 cm_ Öl und Acryl auf Leinwand



Do you dismember 2026_90 x 150 cm_ Öl und Acryl auf Leinwand



Crosslines 2026_53 x 70 cm_ Öl und Acryl auf Leinwand



One up One Down 2025_90 x 150 cm_ Öl und Acryl auf Leinwand



Etoile du Sud 2025_90 x 150 cm_ Öl und Acryl auf Leinwand



Follower 2025_50 x 100 cm_ Öl und Acryl auf Leinwand



After You 2026_ 41 x 68 cm_ Öl und Acryl auf Leinwand



But Not for me 2026_ 41 x 68 cm_ Öl und Acryl auf Leinwand



Don't get around much anymore 2026_ 41 x 68 cm_ Öl und Acryl auf Leinwand



Crosslines 2026_ 53 x 70 cm_ Öl und Acryl auf Leinwand



Turnaround tree_1 2025_70 x 55 cm_ Öl und Acryl auf Leinwand



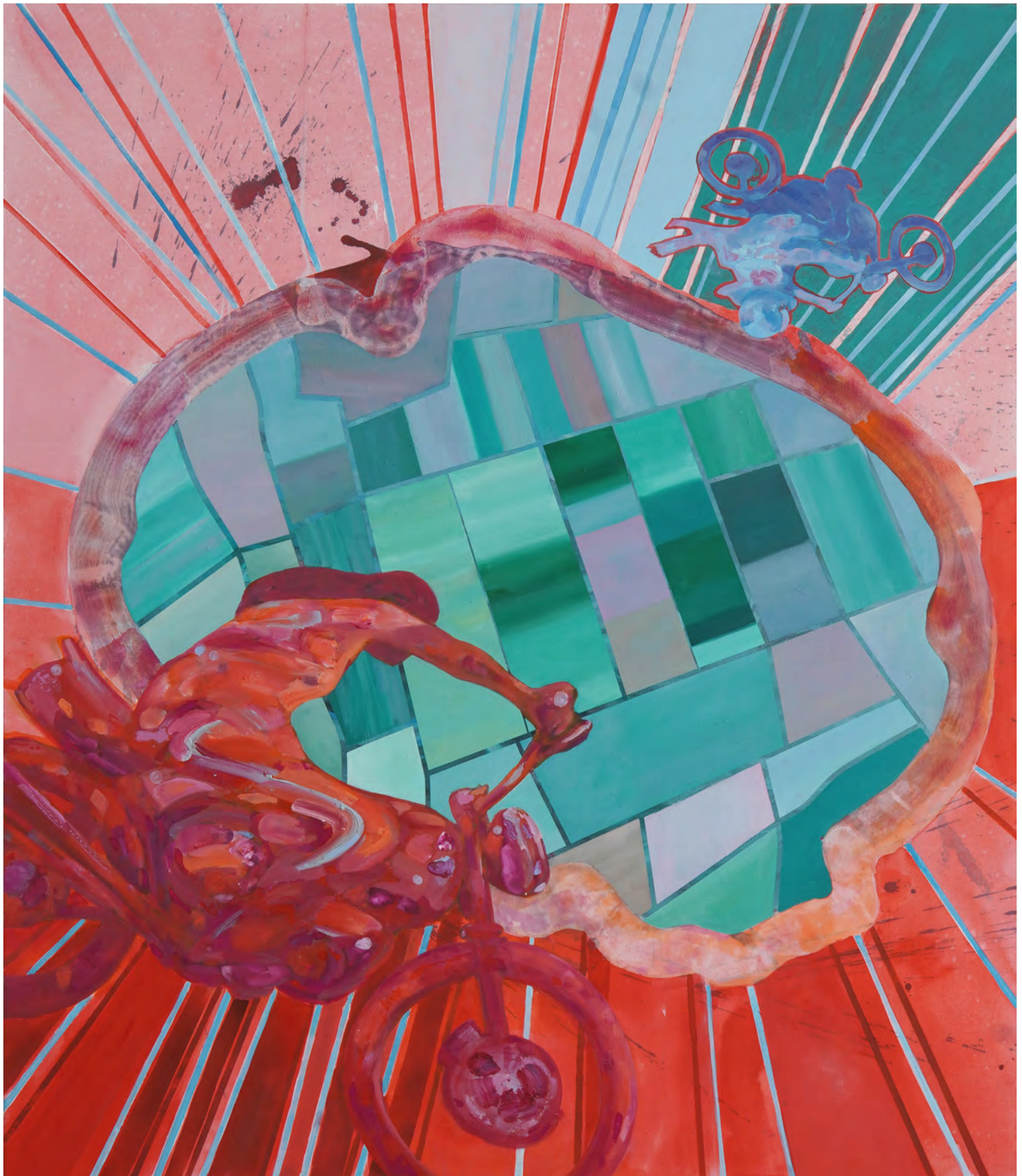
Turnaround tree_2 2025_70 x 55 cm_ Öl und Acryl auf Leinwand



Turnaround tree_3 2025_70 x 55 cm_ Öl und Acryl auf Leinwand



Turnaround 1 2025_140 x 120 cm_ Öl und Acryl auf Leinwand



Turnaround 2 2025_140 x 120 cm_ Öl und Acryl auf Leinwand



landebahn 7X27 2025_130 x 125 cm_ Öl und Acryl auf Leinwand



Méandres 2025_130 x 110 cm_ Öl und Acryl auf Leinwand



Pêcheur d'étoiles 2025_80 x 150 cm_ Öl und Acryl auf Leinwand



On the deck 1 2025_75,5 x 67 cm_ Öl und Acryl auf Leinwand



On the deck 2 2025_75,5 x 67 cm_ Öl und Acryl auf Leinwand



On the deck 3 2025_75,5 x 67 cm_ Öl und Acryl auf Leinwand



Landing 1, 2, 3 2025_30 x 24 cm_ Öl und Acryl auf Leinwand



David 2025_20 x 20 cm_ Öl und Acryl auf Leinwand



Wave 2024_210 x 180 cm_ Öl und Acryl auf Leinwand



Traverse 2024_210 x 180 cm_ Öl und Acryl auf Leinwand



Landebahn Seven X 2024_125 x 130 cm_ Öl und Acryl auf Leinwand



Bagman 1 2024_90 x 75 cm_ Öl und Acryl auf Leinwand



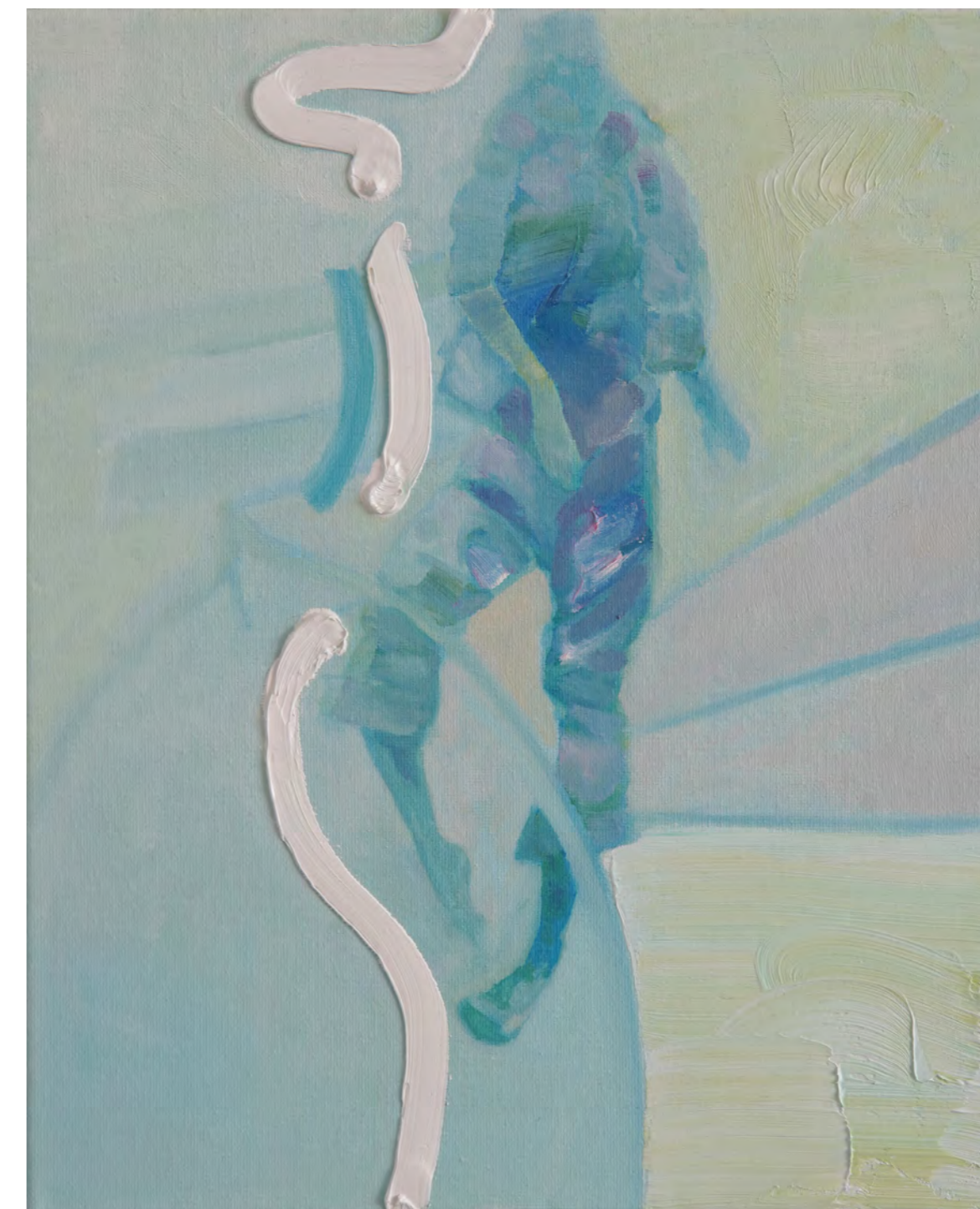
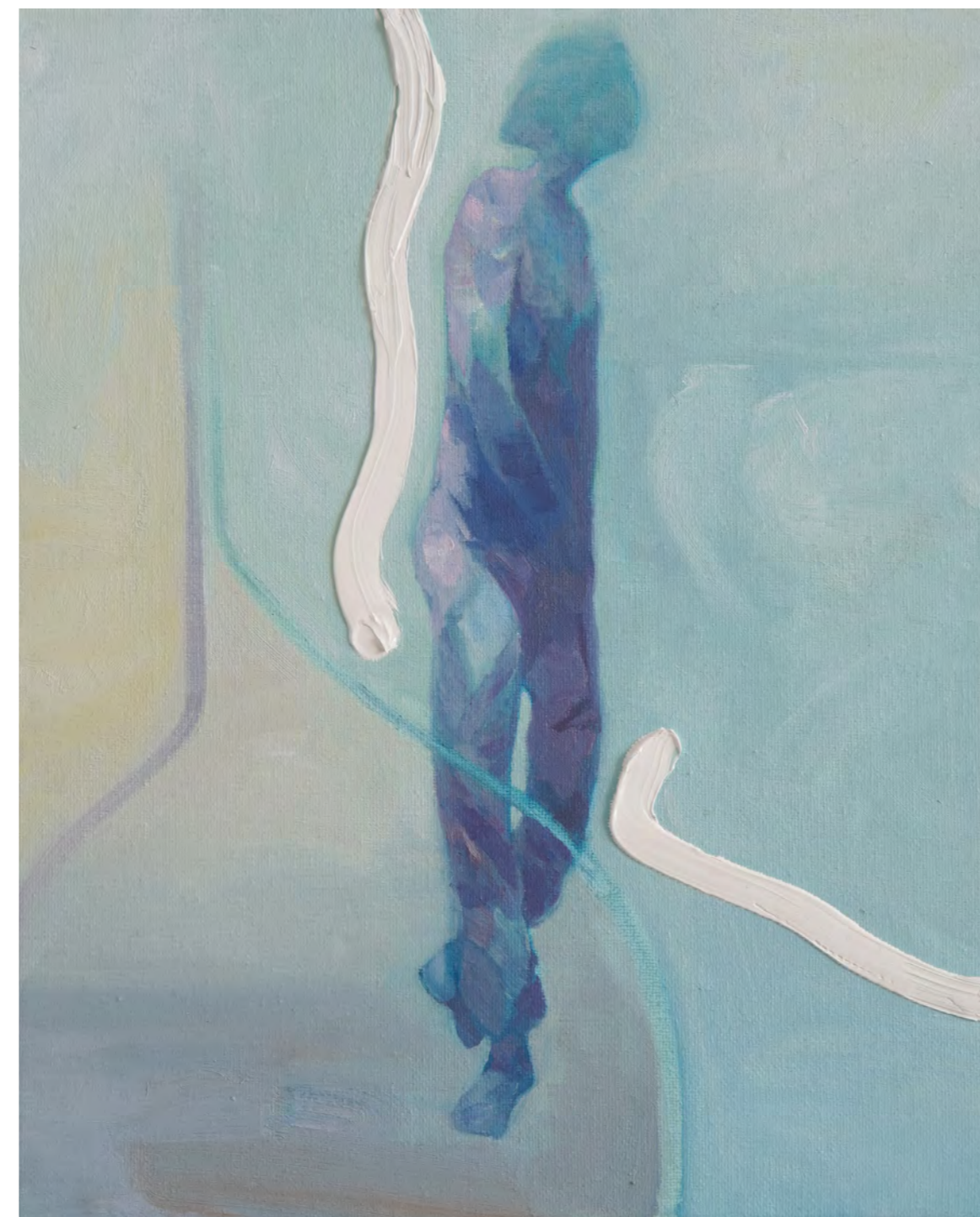
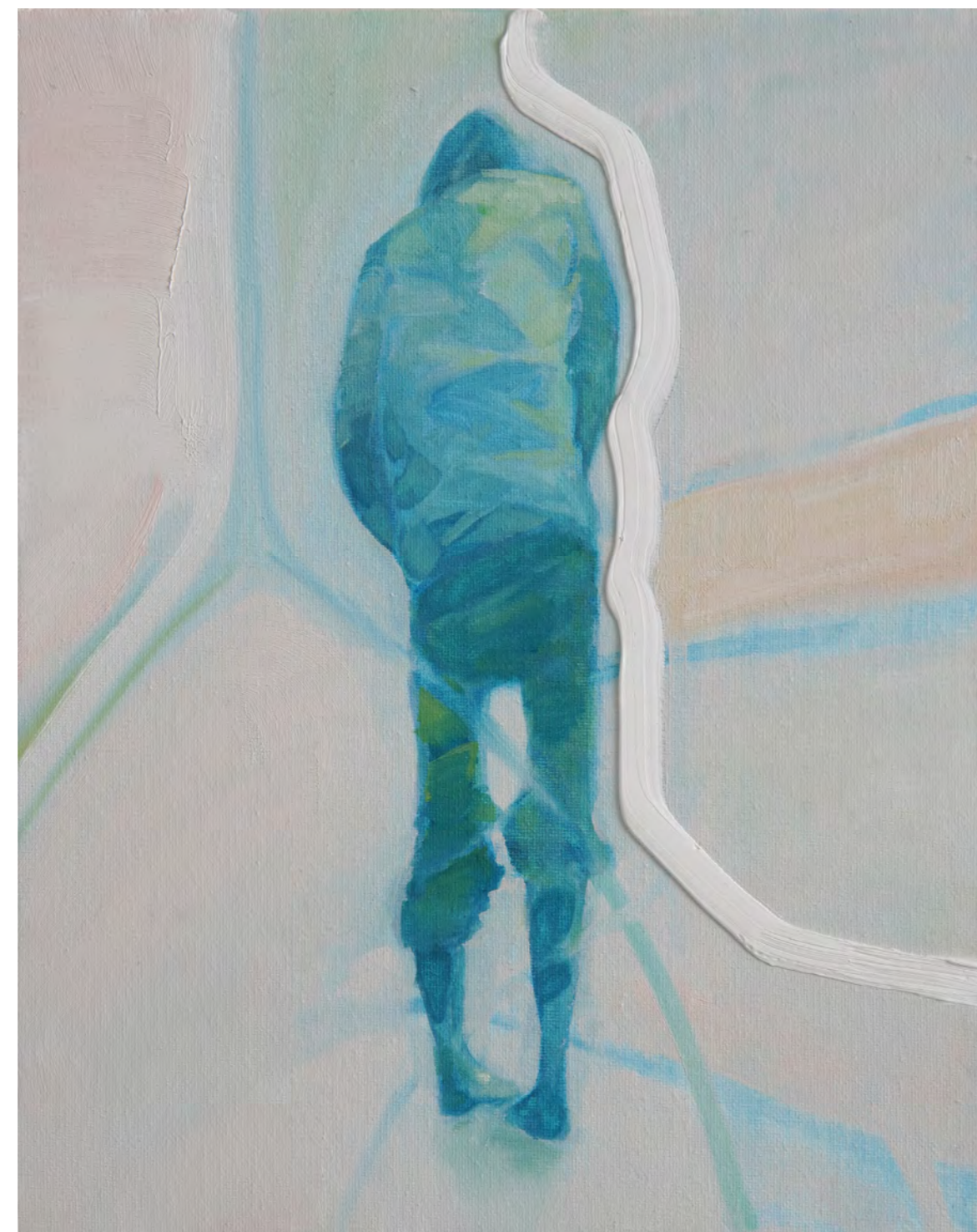
Bagman 2 2024_90 x 75 cm_ Öl und Acryl auf Leinwand



Revers 1 2024_120 x 74 cm_ Öl und Acryl auf Leinwand



Revers 2 2024_120 x 74 cm_ Öl und Acryl auf Leinwand



Round the line 1,2,3 _2024_ 30 x 24 cm_ Öl auf Leinwand



Outside 2024_140 x 120 cm_ Öl und Acryl auf Leinwand



Inside 2024_140 x 120 cm_ Öl und Acryl auf Leinwand



Dans le bois 2024_90 x 75 cm_ Öl und Acryl auf Leinwand



Girl from Ashgabat 2024_90 x 75 cm_ Öl und Acryl auf Leinwand



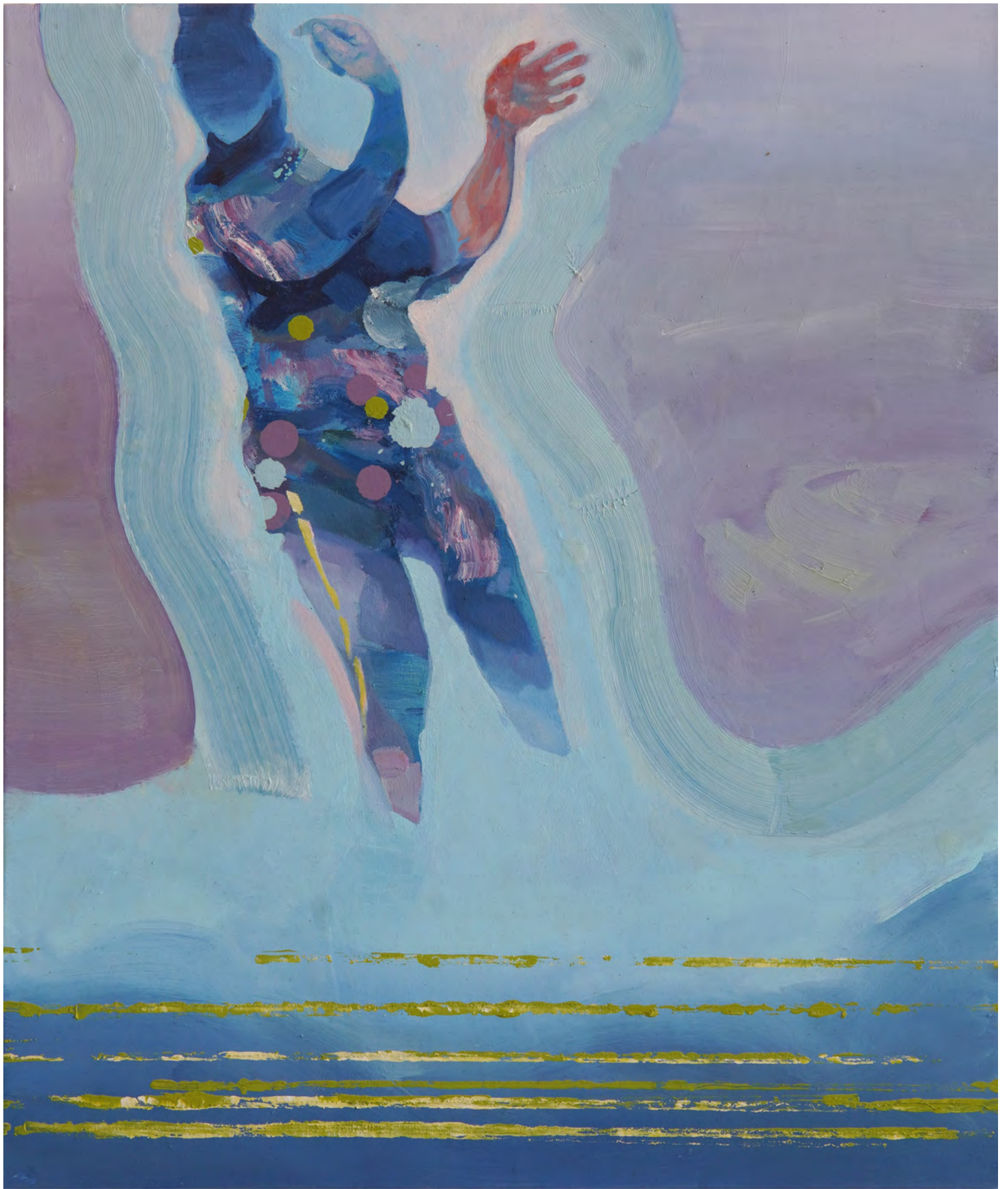
Traverse 1_2024_ 70 x 55 cm_ Öl auf Leinwand



Traverse 2_2024_ 70 x 55 cm_ Öl auf Leinwand



Traverse 3_2024_ 70 x 55 cm_ Öl auf Leinwand



Isolation 1 _2024_ 60 x 50 cm_ Öl auf Leinwand



Isolation 2 _2024_ 60 x 50 cm_ Öl auf Leinwand



Isolation 3 _2024_ 60 x 50 cm_ Öl auf Leinwand



Isolation 4 _2024_ 60 x 50 cm_ Öl auf Leinwand



Isolation 5 _2024_ 60 x 50 cm_ Öl auf Leinwand



It.Never.Entered.My.Mind 2 2023_210 x 180 cm_ Öl und Acryl auf Leinwand



It.Never.Entered.My.Mind 1 2023_210 x 180 cm_ Öl und Acryl auf Leinwand



It.Never.Entered.My.Mind 3 2023_210 x 180 cm_ Öl und Acryl auf Leinwand



It.Never.Entered.My.Mind 4 2023_210 x 180 cm_ Öl und Acryl auf Leinwand



It.Never.Entered.My.Mind 5 2023_210 x 180 cm_ Öl und Acryl auf Leinwand



Revisited/Fable de Fabian 2021_200 x 180 cm_ Öl auf Leinwand



Ophois 2022_60 x 50 cm_ Öl auf Leinwand



In the corn field_ 2022_ 210 x 180 cm_ Öl auf Leinwand



Florentin yellow house_ 2020_ 40 x 50 cm_ Öl und Acryl auf Leinwand



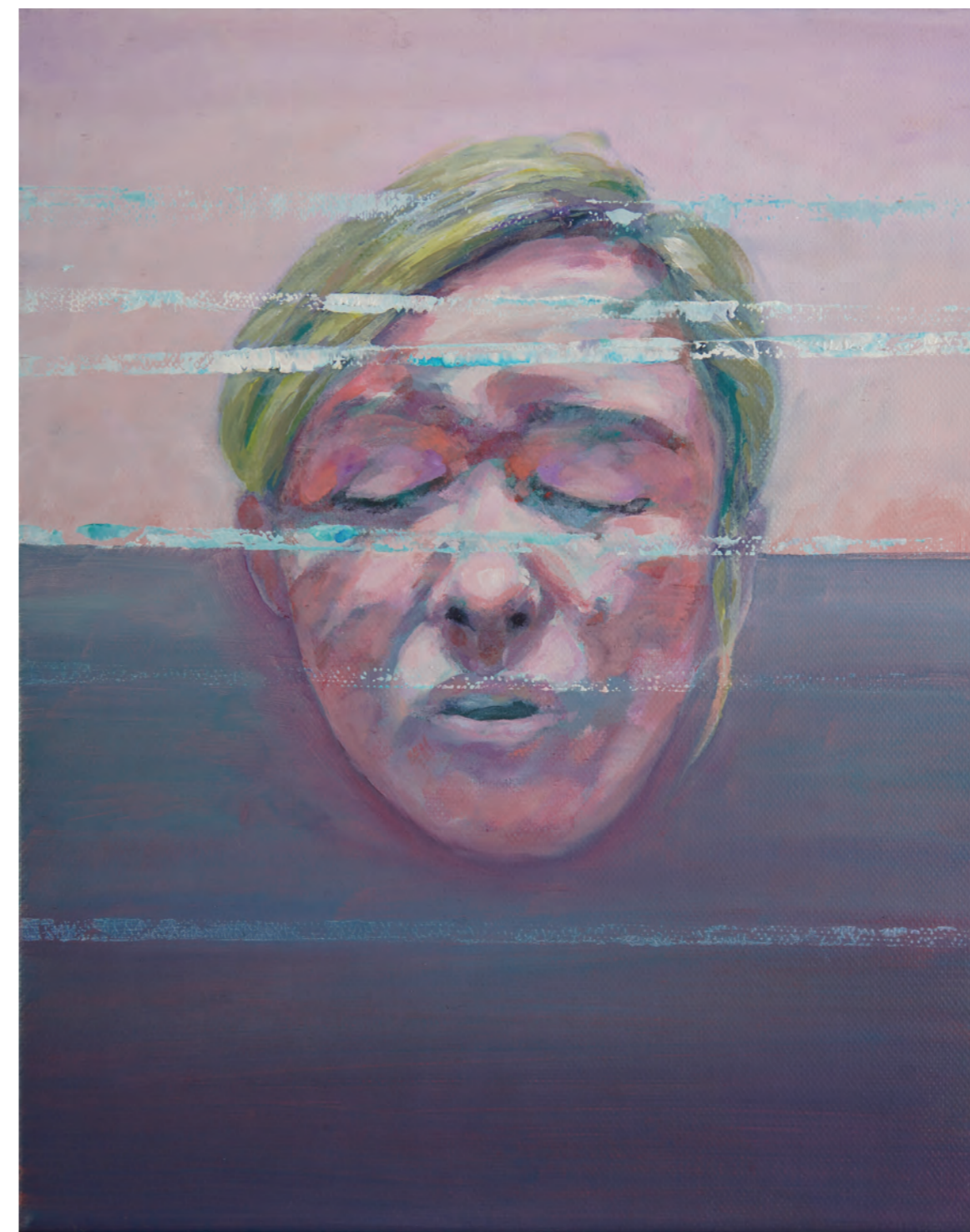
Florentin white house_ 2020_ 40 x 50 cm_ Öl und Acryl auf Leinwand



Reverse Sunshine 1 2021_ 90 x 75 cm_ Öl auf Leinwand



Reverse Sunshine 2 2021_ 90 x 75 cm_ Öl auf Leinwand



Witness _2022_ Triptychon 3 x 30 x 24 cm_ Öl auf Leinwand



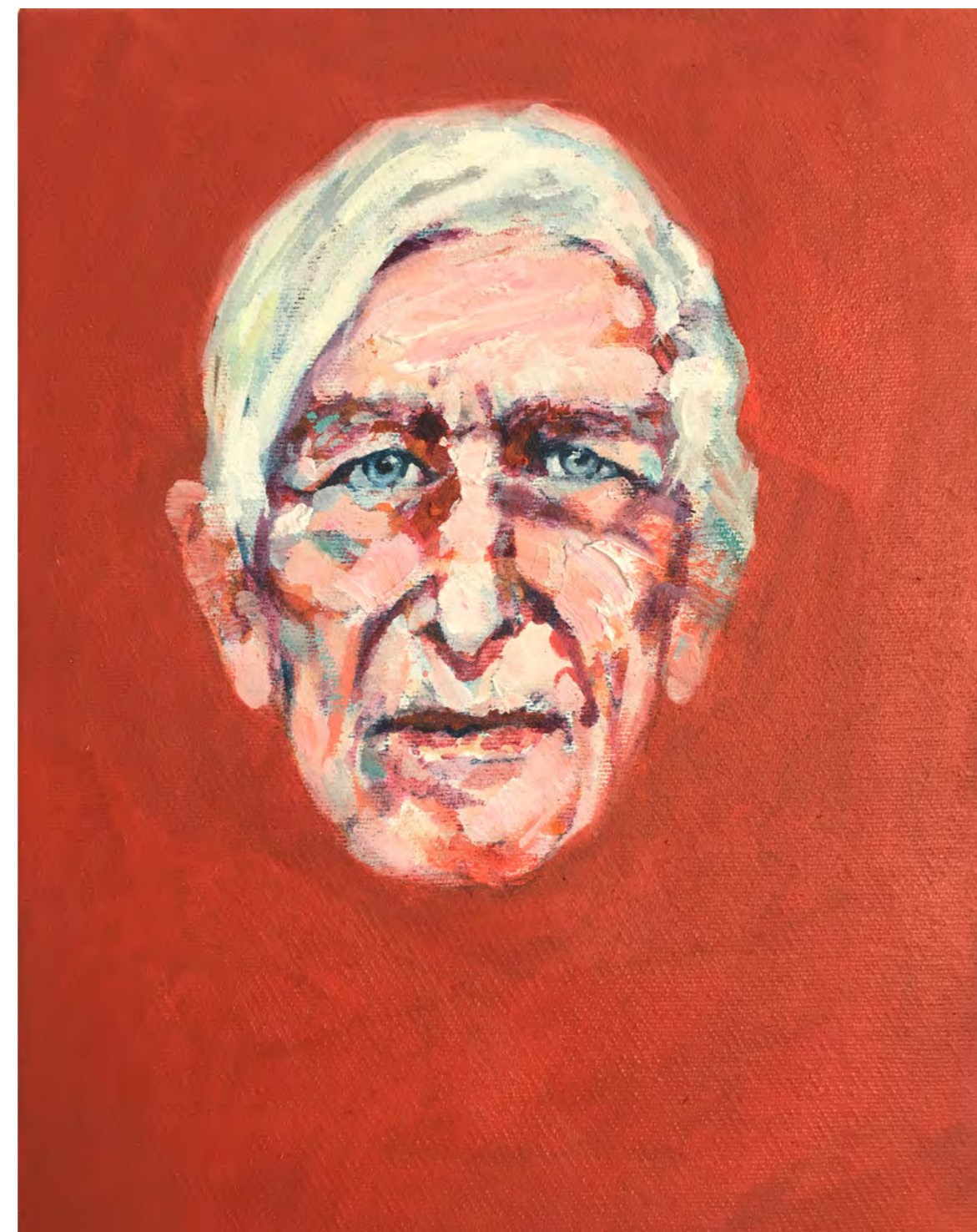
Florentin 1_ 2019_ 130 x 90 cm_ Öl und Acryl auf Leinwand



Florentin2_ 2019_ 130 x 90 cm_ Öl und Acryl auf Leinwand



Chet talk _2020_ Polyptychon 5 x 20 x 20 cm_ Öl und Acryl auf Leinwand



Tomi U / 1, 2, 3 _2022_ 3 x 23 x 17 cm_ Öl auf Leinwand



Channel_ 2015_ 140 x 210 cm_ Öl und Acryl auf Leinwand



Romeo et Juliet II_ 2014_ 140 x 210 cm_ Öl und Acryl auf Leinwand



Surfer_ 2015_ 50 x 40 cm_ Öl und Acryl auf Leinwand



Channel II_ 2015_50 x 40 cm_ Öl und Acryl auf Leinwand



Bird_ 2021_165 x 145 cm_ Öl auf Leinwand



Grandville-revisited_ 2021/22_ 200 x 180 cm_ Öl auf Leinwand



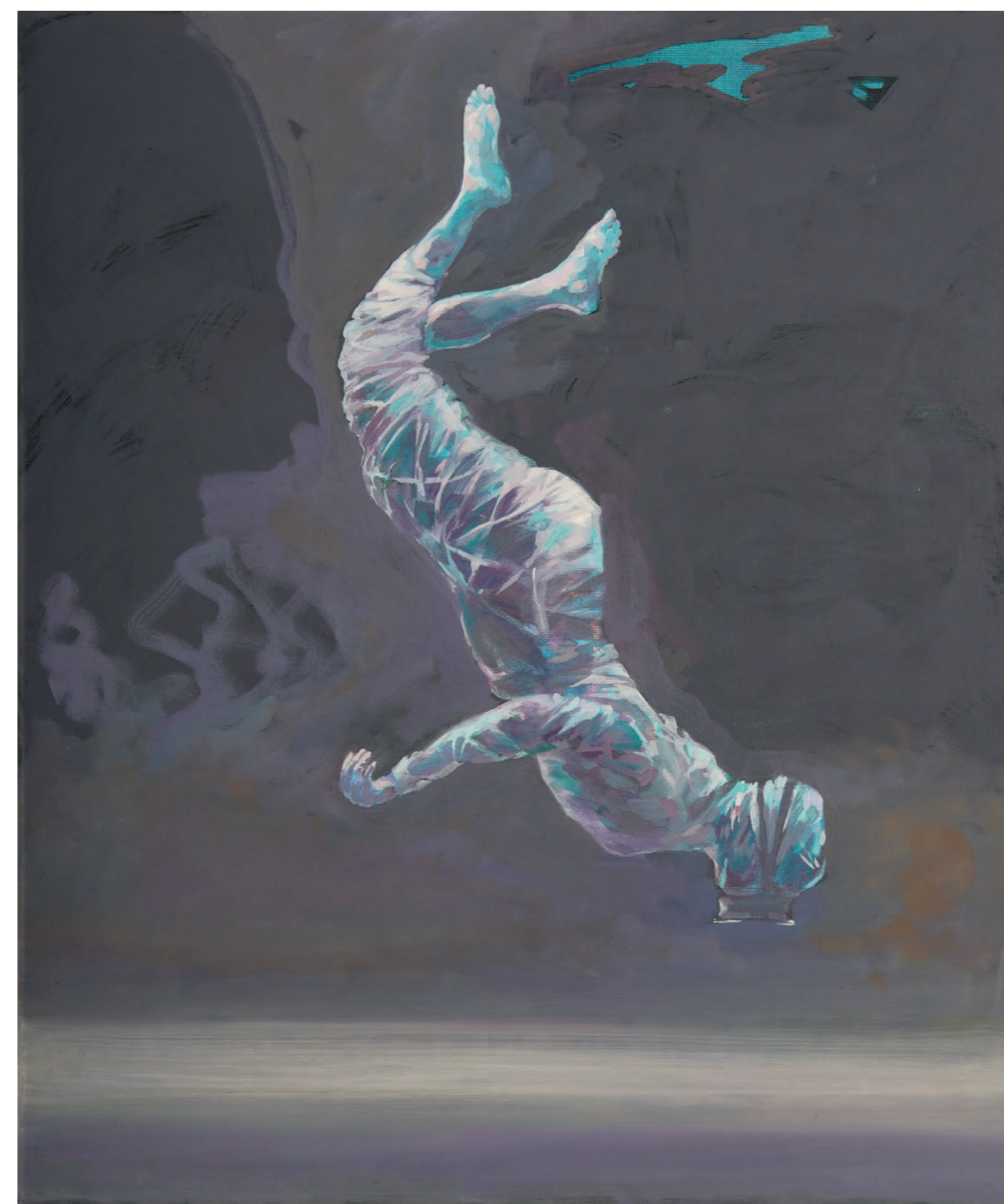
Dexter 2022_160 x 130 cm_ Öl auf Leinwand



Stair Dancer / 1, 2 _2022_ 2 x 30 x 24 cm_ Öl auf Leinwand



Soul 2022_35 x 35 cm_ Öl auf Leinwand



Pearl diver / 1, 2, 3, 4 _2021_ 4 x 60 x 50 cm_ Öl auf Leinwand



Moon_2022_35 x 35 cm_ Öl auf Leinwand



Diver / 1, 2 _2021_ 2 x 90 x 75 cm_ Öl auf Leinwand



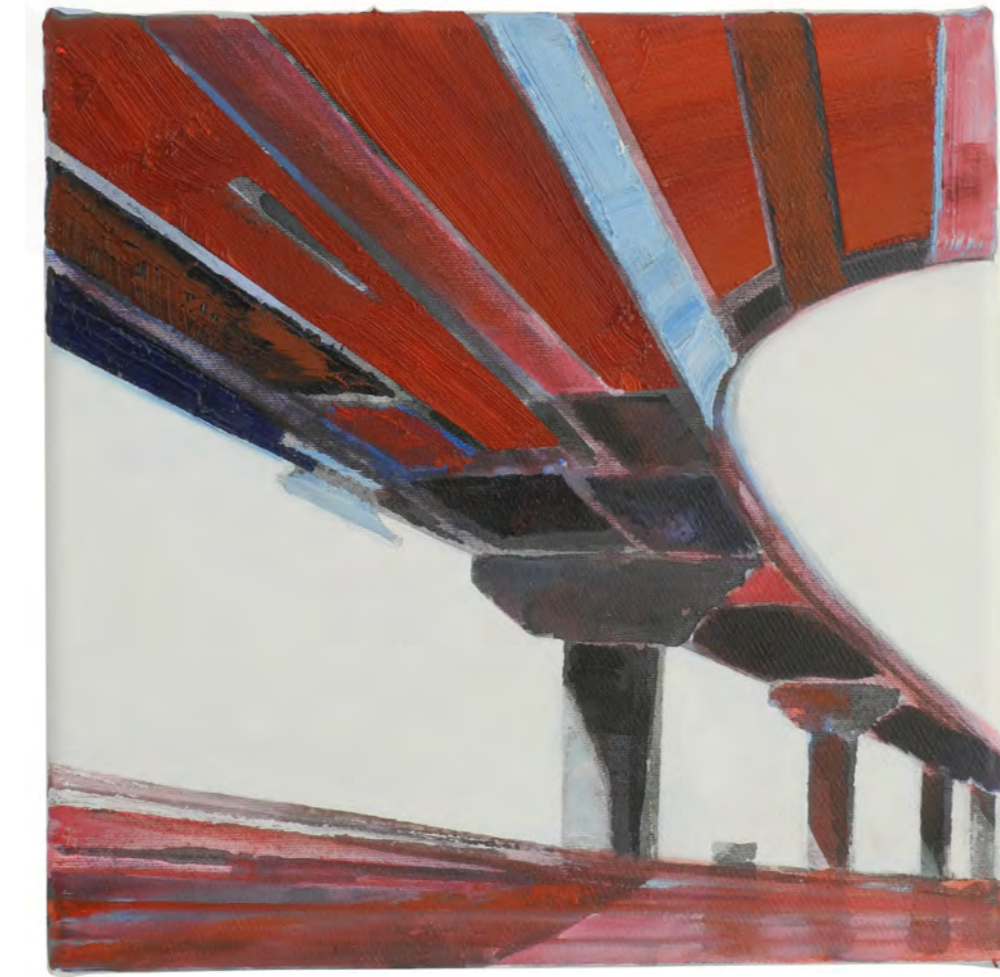
EasternWestern_2019_ 250 x 300 cm_ Öl und Acryl auf Leinwand



Uperfloor_ 2018_250 x 150 cm_ Öl und Acryl auf Leinwand



Interchange fish 1_2019_90 x 75 cm_Öl und Acryl auf Leinwand



Interchange_2019_Polyptychon 7 x 25 x 25 cm_Öl und Acryl auf Leinwand



Vol de nuit_2020_ 90 x 75 cm_ Öl auf Leinwand



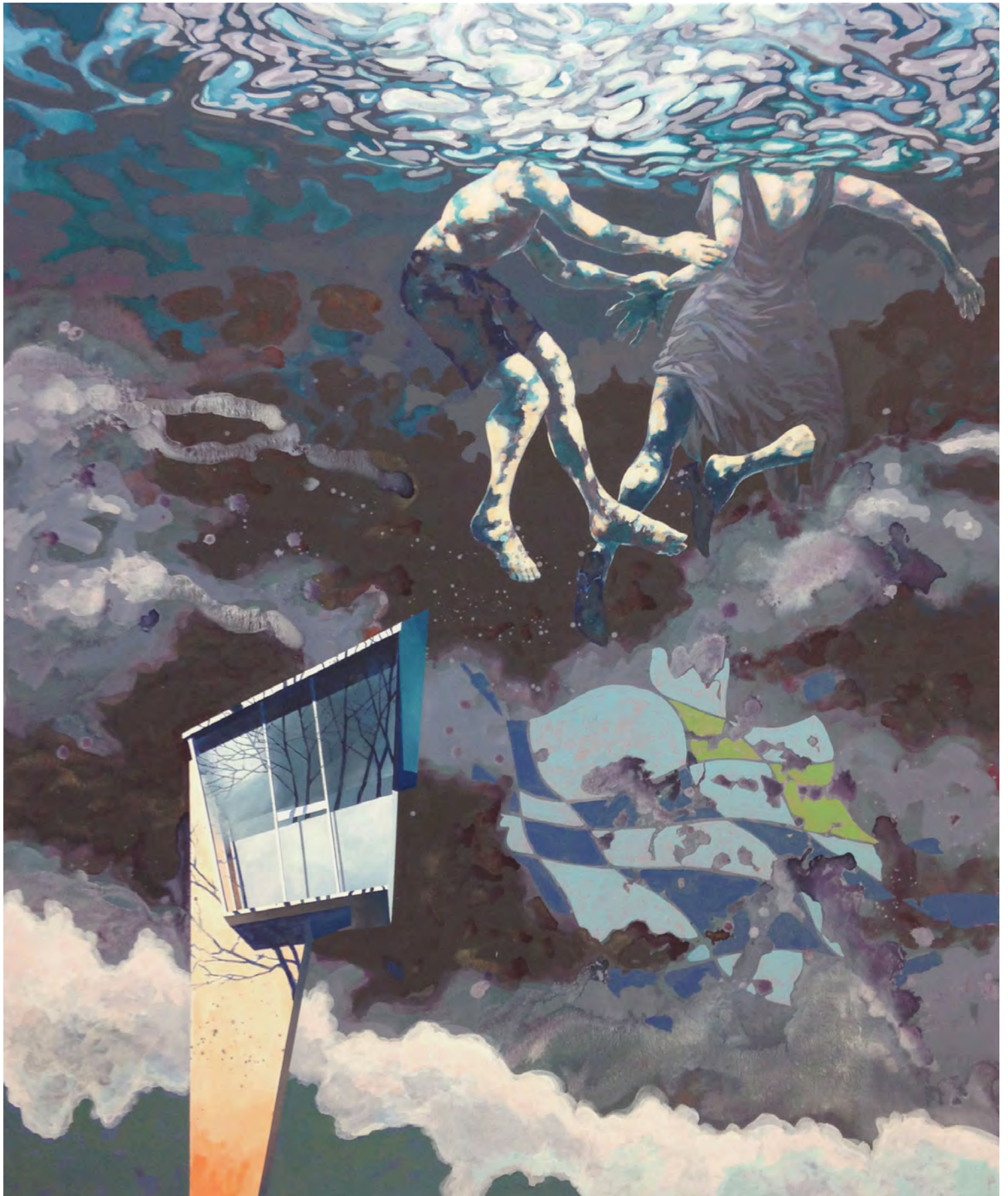
Passerelle_2018_180 x 155 cm_ Öl und Acryl auf Leinwand



Little Whistleblower 2_2019_ 90 x 75 cm_ Öl und Acryl auf Leinwand



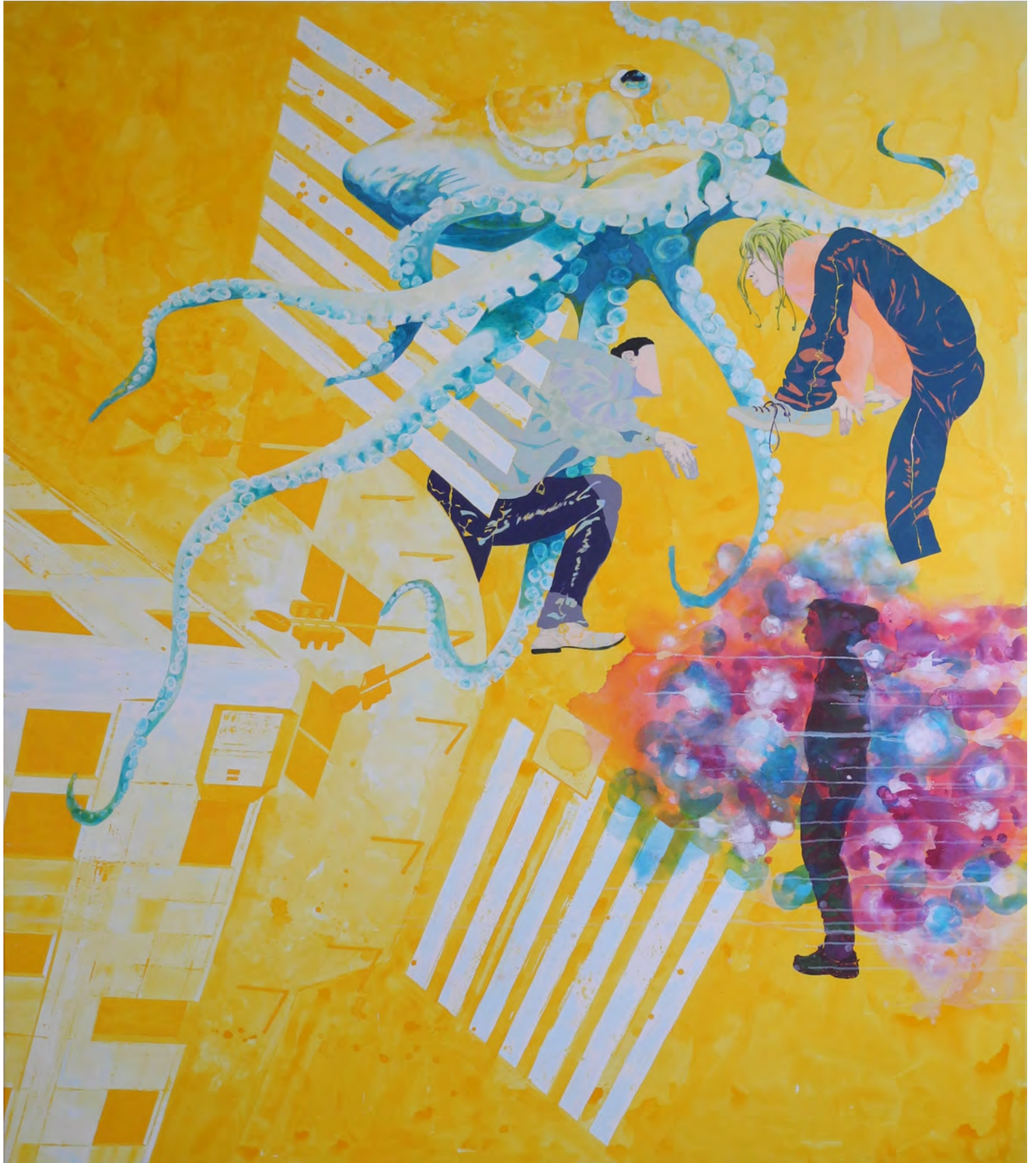
Little Whistleblower 1_2019_ 90 x 75 cm_ Öl und Acryl auf Leinwand



Surface 1_ 2017_ 150 x 125 cm_ Öl und Acryl auf Leinwand



Surface 2_ 2017_ 150 x 125 cm_ Öl und Acryl auf Leinwand



Romeo et Juliet_ 2014_ 230 x 200 cm_ Öl und Acryl auf Leinwand



Rhinceros_2013_230 x 400 cm_ Öl und Acryl auf Leinwand



Raincut I, II, III _2016_ 3 x 120 x 100 cm_ Öl und Acryl auf Leinwand



Wind_2016_ 100 x 200 cm_ Öl und Acryl auf Leinwand



Key to Bassibes_2020_ 90 x 75 cm_ Öl auf Leinwand



Raincut IV_2017_ 120 x 200 cm_ Öl und Acryl auf Leinwand



Cinemascope_ 2019_180 x 150 cm_ Öl und Acryl auf Leinwand



+49 (0) 151 177 16 173
mailpierrefischer@gmail.com
www.pierre-fischer.de

Atelier
Grainauerstraße 12, VH 1.OG
10777 Berlin